

Living up to Life

*Leica*  
MICROSYSTEMS

INDUSTRY DIVISION



# Leica LED2000 & Leica LED2500

Statif et éclairage en une seule solution

# Solution complète haut de gamme

Les statifs d'éclairage Leica LED2000 et Leica LED2500 remplissent à la fois les fonctions de statif et de système d'éclairage. Puissants et durables, ils offrent une grande flexibilité en matière de combinaison.

## UN ÉCLAIRAGE PUISSANT

Le choix de l'éclairage en stéréomicroscopie dépend de l'échantillon à observer. Les statifs d'éclairage Leica LED2000 et Leica LED2500 offrent des systèmes d'éclairage épiscopiques et diascopiques puissants et variables, adaptés à un vaste éventail d'applications.

## FLEXIBILITÉ DE COMBINAISON

La conception des statifs d'éclairage Leica LED2000 et Leica LED2500 a été pensée jusqu'aux moindres détails : ils se combinent en toute flexibilité avec les microscopes Leica des séries M, S et DMS. Vous disposez ainsi d'un système combiné de manière optimale, intégrant microscope, statif et éclairage. Il vous suffit de brancher la fiche secteur et le système est déjà prêt : voilà ce qui s'appelle une solution confortable !

## UNE SOLUTION DURABLE

De construction robuste, les statifs d'éclairage sont équipés de la technologie d'éclairage à LED innovante. Votre éclairage bénéficie ainsi d'une durée de vie élevée et vous économisez, de surcroît, les frais courants pendant de nombreuses années.





## LEICA LED2000 & LEICA LED2500

### VOS AVANTAGES EN BREF

---

- › Éclairage épiscopique, oblique et diascopique (Leica LED2500 seulement) intégré dans le statif
- › Très compact – surface réduite et socle de 35 mm de haut
- › Finis les câbles de connexion encombrants, le guide-câble est désormais posé à l'intérieur
- › Utilisation facile – symboles explicites
- › Mobilité élevée – facile à transporter
- › Très robuste
- › Port d'alimentation USB de 5 V intégrés
- › Installation facile – il suffit de brancher le câble d'alimentation réseau !

# Leica fait toute la lumière sur vos échantillons

Avec les Leica LED2000 et Leica LED2500, plus un seul fragment d'échantillon ne pourra s'éclipser.



## UNE LAMPE ANNULAIRE PUISSANTE

- › Quatre LED Power puissantes pour un éclairage focalisé maximal
- › Éclairage homogène pour un travail sans effort
- › Des résultats précis grâce à l'absence d'ombres



## ÉCLAIRAGE OBLIQUE INTÉGRÉ

- › Plusieurs niveaux de contraste
- › Léger réglage en hauteur pour un ajustement personnalisé
- › Se prête idéalement à l'observation de surfaces rugueuses et de structures tactiles
- › Offre une visibilité parfaite des cavités et des éraflures



## LEICA LED2500, POUR UNE DIASCOPIE APPROPRIÉE

- › Deux variantes de diascopie :
  - Éclairage diascopique et homogène puissant
  - Fonction d'orientation de la diascopie pour un renforcement du contraste des échantillons à faible contraste (champ d'objet maximal : 10 mm Ø)
- › Diamètre d'éclairage actif de grande taille (60 mm Ø)





### UTILISATION UNIVERSELLE

- › Support de microscope intégré pour un usage polyvalent
- › Possibilité d'utiliser les microscopes des séries S, M et DMS
- › Satisfait aux exigences des applications les plus diverses

### SOLUTION COMPACTE ET COMPLÈTE

- › Conception robuste et ergonomique
- › Réalisation d'économies grâce à la technologie à LED
- › Solution complète compacte ne nécessitant pas de câbles supplémentaires
- › Port d'alimentation USB de 5 V intégré pour les périphériques USB



### SOLUTION INTUITIVE ET DURABLE

- › Utilisation intuitive favorisée par le clavier à membranes
- › Scénarios d'éclairage librement sélectionnables permettant une multitude d'applications
- › 10 positions de réglage de la luminosité
- › Fonction mémoire pour une reproductibilité élevée
- › Durée de vie des LED de 25 000 heures
- › Coûts réduits grâce à une durée de vie élevée



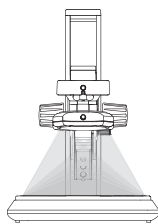
# La solution parfaitement adaptée à vos applications

La combinaison entre lampe annulaire, éclairage oblique et éclairage diascopique (Leica LED2500 seulement) vous offre la possibilité d'utiliser un vaste éventail d'éclairages. Utilisez cette flexibilité pour éclairer vos échantillons de façon optimale. Vous serez impressionné par la simplicité des procédures et l'excellence des résultats.

## UTILISEZ PLEINEMENT LES POSSIBILITÉS

Peu importe les échantillons que vous examinez : avec le Leica LED2000 ou Leica LED2500, vous disposerez toujours du mode d'éclairage approprié. De par la diversité exceptionnelle des options, possibilités de combinaisons et réglages de luminosité disponibles, un vaste éventail d'applications s'offre à vous. Caractérisées par une température de couleur similaire à la lumière de jour, les LED vous permettent d'obtenir les meilleurs résultats dans le cadre de l'observation et de la documentation.

Les statifs d'éclairage Leica LED2000 et Leica LED2500 définissent de nouvelles normes pour des tâches multiples. Laissez-vous convaincre par la puissance unique de cette solution.

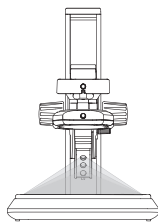


### Épiscopie homogène

Ce réglage permet d'obtenir la luminosité la plus forte car la lampe annulaire en position dominante réduit l'effet d'ombre et de lumière. Ce réglage se prête parfaitement à l'observation d'échantillons sombres, plats et faiblement réfléchissants.

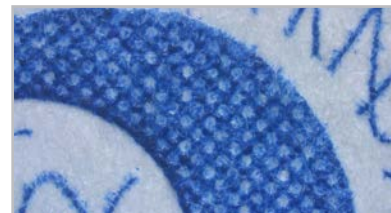


Échantillon textile éclairé par épiscopie

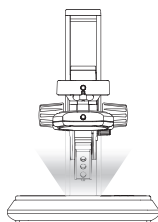


### L'éclairage oblique fait apparaître les structures de la surface

Il en résulte un éclairage rasant qui, tout comme le font les conducteurs de lumière en col de cygne, donne des images présentant un effet d'ombre et de lumière important. Les ombres portées permettent une identification aisée des éraflures et structures convexes.

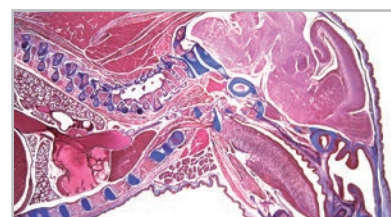


Hologrammes tactiles d'un billet de banque

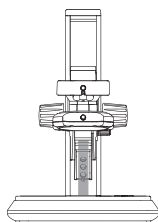


### Diascopie diffuse pour les échantillons transparents

La diascopie du Leica LED2500 permet d'examiner des échantillons transparents. La diascopie homogène se prête parfaitement à l'observation d'échantillons de couleur riches en contraste. Le grand diamètre de 60 mm permet également des vues d'ensemble à faible grossissement.

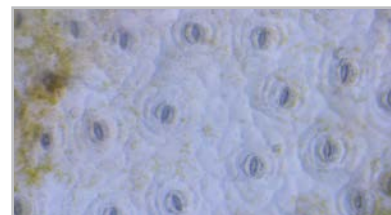


Vue transversale d'une souris



### Diascopie orientée à contraste renforcé

La diascopie optimisée offre les meilleurs contrastes possibles des échantillons semi-transparents. La position centrale de la LED qui émet sur l'échantillon la lumière à faisceau orientée permet même de visualiser des structures présentant un très faible contraste. Idéal pour les grossissements forts.



Stomate d'une plante succulente



Plus d'informations sur  
<http://www.leica-microsystems.com/products/stereo-microscopes-microscopes/illumination/details/product/leica-led2500/>

# Caractéristiques techniques

## CARACTÉRISTIQUES DE L'ÉCLAIRAGE

Source d'éclairage	LED puissantes de 1.2 watt chacune
Modes d'éclairage	Episcopie (lampe annulaire à 4 points et éclairage oblique à 3 points) Diascopie (seulement sur le Leica LED2500)
Durée de vie moyenne des LED	25 000 heures
Température de couleur	6 100 K en épiscopie 5 800 K en diascopie (seulement sur le Leica LED2500)
Refroidissement	Gestion thermique des LED, silencieux et sans vibration
Commande d'éclairage	Episcopie et diascopie utilisables séparément Scènes épiscopiques : – lampe annulaire à 4 points et éclairage oblique à 3 points – lampe annulaire à 4 points – éclairage oblique à 2 points pour un contraste moyen – éclairage oblique à 1 point pour un fort contraste Schémas de diascopie : – Diascopie homogène, indirecte – Diascopie orientée pour un contraste renforcé – Luminosité diascopique maximale (toutes les LED allumées)
Commande de luminosité	10 niveaux
Design ESD	antistatique

## DÉTECTION DE TENSION

Bloc d'alimentation intégré	100 V – 240 V, 50/ 60 Hz
Puissance consommée	max. 30 W
Certificats disponibles	CE, cUL, UL

## DIMENSIONS

Dimensions du socle	331 mm × 257 mm
Hauteur du socle	35 mm
Poids	3.9 kg
Distance de mise au point maximale	124 mm

## RÉFÉRENCES

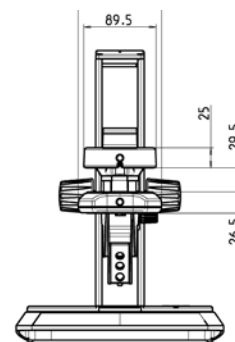
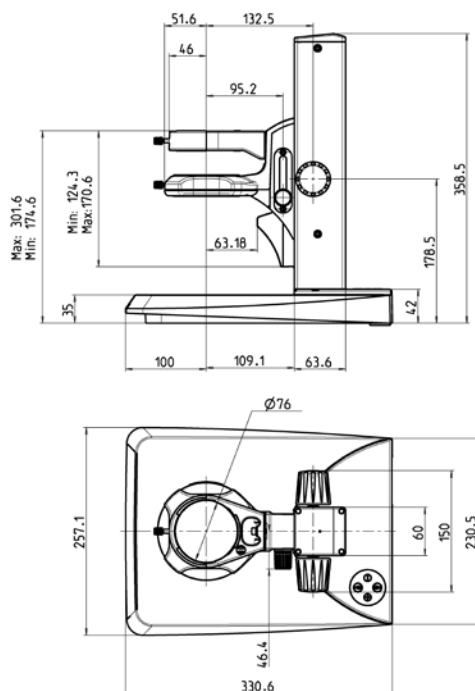
10 450 654	Leica LED2000, 3 <sup>e</sup> génération
10 450 655	Leica LED2500, 3 <sup>e</sup> génération

## Câble d'alimentation:

10 445 662	Câble d'alimentation Euro
10 445 661	Câble d'alimentation USA
10 280 636	Câble d'alimentation Suisse
10 445 663	Câble d'alimentation Grande-Bretagne, standard
13 613 908	Câble d'alimentation Japon
10 450 012	Câble d'alimentation Argentine
10 450 013	Câble d'alimentation Australie
10 450 014	Câble d'alimentation Chine
10 450 015	Câble d'alimentation Israël
10 450 016	Câble d'alimentation Italie
10 450 017	Câble d'alimentation Afrique du Sud
10 450 545	Câble d'alimentation Brésil

# Dimensions

Dimensions en mm



La force d'innovation de Leica Microsystems est fondée depuis toujours sur une fructueuse collaboration « avec l'utilisateur, pour l'utilisateur ». Sur cette base, nous avons développé nos cinq valeurs d'entreprise : Pioneering, High-end Quality, Team Spirit, Dedication to Science et Continuous Improvement. Vivre pleinement ces valeurs signifie pour nous : **Living up to Life.**

Leica Microsystems opère à l'échelle globale en trois divisions qui occupent une position de tout premier plan dans leur segment respectif.

#### LIFE SCIENCE DIVISION

La division Sciences de la Vie répond aux besoins d'imagerie des scientifiques par une très grande capacité d'innovation et un savoir-faire technique reconnu dans le domaine de la visualisation, la mesure et l'analyse des microstructures. De par sa connaissance approfondie des applications biologiques, la division fait bénéficier ses clients d'une avance scientifique décisive.

#### INDUSTRY DIVISION

En proposant des systèmes d'imagerie innovants et de qualité pour l'observation, la mesure et l'analyse des microstructures, la division Industrie de Leica Microsystems accompagne ses clients dans leur recherche de qualité et de résultats optimaux. Ses solutions sont utilisées aussi bien pour des tâches de routine ou de recherche, qu'en science des matériaux, en contrôle-qualité, en criminalistique et pour l'éducation.

#### MEDICAL DIVISION

La division médicale accompagne les microchirurgiens dans leur suivi des patients. Elle est un partenaire innovant qui met à la disposition des chirurgiens des microscopes chirurgicaux de grande qualité répondant à leurs besoins actuels et futurs.

Leica Microsystems – société internationale s'appuyant sur un solide réseau international de services à la clientèle :

Présent dans le monde entier	Tél.	Fax
Allemagne · Wetzlar	+49 64 41 29 40 00	64 41 29 41 55
Angleterre · Milton Keynes	+44 800 298 2344	1908 246312
Australie · North Ryde	+61 2 8870 3500	2 9878 1055
Autriche · Vienne	+43 1 486 80 50 0	1 486 80 50 30
Belgique · Diegem	+32 2 790 98 50	2 790 98 68
Canada · Concord/Ontario	+1 800 248 0123	847 405 0164
Corée · Séoul	+82 2 514 65 43	2 514 65 48
Danemark · Ballerup	+45 4454 0101	4454 0111
Espagne · Barcelona	+34 93 494 95 30	93 494 95 32
Etats-Unis · Buffalo Grove/Illinois	+1 800 248 0123	847 405 0164
France · Nanterre Cedex	+33 811 000 664	1 56 05 23 23
Italie · Milan	+39 02 574 861	02 574 03392
Japon · Tokyo	+81 3 5421 2800	3 5421 2896
Pays-Bas · Rijswijk	+31 70 4132 100	70 4132 109
Portugal · Lisbonne	+351 21 388 9112	21 385 4668
Rép. populaire de Chine · Hong-Kong	+852 2564 6699	2564 4163
· Shanghai	+86 21 6039 6000	21 6387 6698
Singapour	+65 6779 7823	6773 0628
Suède · Kista	+46 8 625 45 45	8 625 45 10
Suisse · Heerbrugg	+41 71 726 34 34	71 726 34 44