

From Eye to Insight

Leica
MICROSYSTEMS

Caméra intégrée pour les stéréomicroscopes

DOCUMENTATION RAPIDE, SIMPLIFIÉE ET CONNECTÉE

Leica IC90 E compatible Ethernet

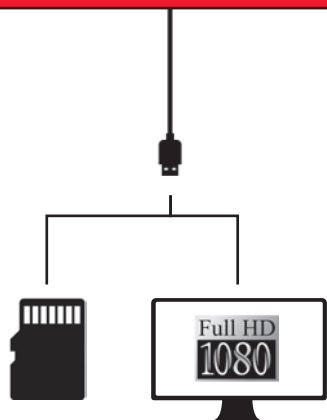


CHOISISSEZ VOTRE CONNEXION

Il existe plusieurs méthodes pour connecter la Leica IC90 E à vos dispositifs d'observation.

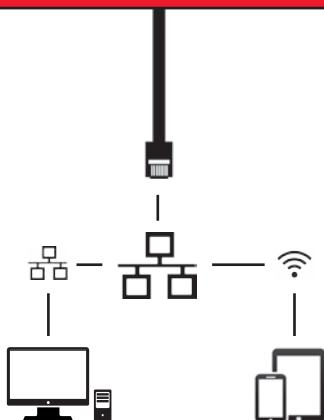


Mode HDMI



Utilisez le **mode HDMI** pour connecter la caméra à un grand écran HD **pour un fonctionnement autonome** sans ordinateur.

Mode Ethernet

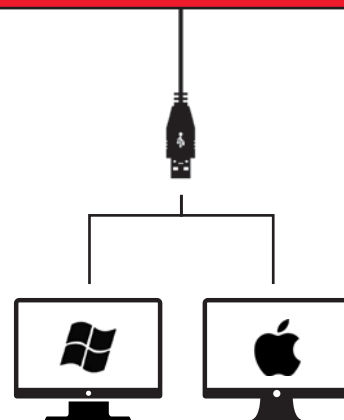


Capturez des images depuis n'importe quel PC ou Mac ayant accès à votre réseau LAN.

Il est également possible d'utiliser des dispositifs mobiles si vous pouvez accéder à votre réseau par le WI-FI.

Utilisez le **mode Ethernet** pour connecter la caméra à **votre réseau d'installation** par le câble Ethernet (RJ45).

Mode USB



Utilisez le **mode USB** pour connecter la caméra directement via **le câble USB2** avec un **PC** ou un **MAC**.

CAMÉRA EXCEPTIONNELLE

La Leica IC90 E a été développée pour les stéréomicroscopes de la série Leica M. Elle facilite vos travaux de documentation et de microscopie quotidiens et vous permet de gagner en efficacité. La caméra s'intègre très simplement dans votre réseau d'entreprise et vous permet de capturer des images très rapidement depuis plusieurs dispositifs.

Bénéficiez d'images de haute qualité

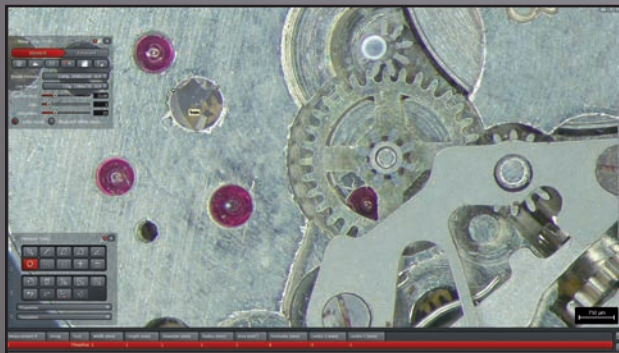
- > Observez les détails les plus fins, même à un faible grossissement ; le capteur CMOS 10 mégapixels associé au zoom numérique assure une puissance totale de la caméra.
- > Profitez d'un travail fluide avec l'image Live sur écran, la fréquence d'images élevée de 35 fps garantit une imagerie fluide même si l'échantillon est en mouvement.
- > Trouvez le meilleur contraste pour votre échantillon en utilisant les modes d'acquisition couleur et monochrome.
- > Inspectez, analysez et organisez vos images avec le logiciel LAS X, la technologie d'imagerie la plus récente pour simplifier vos tâches d'inspection et de documentation.



La caméra intégrée vous permet d'observer vos échantillons à l'écran et à travers le tube binoculaire du microscope.

LES ADAPTATEURS FONT DÉSORMAIS PARTIE DU PASSÉ

Tous les connecteurs de la Leica IC90 E sont logés à l'intérieur de la caméra vous offrant ainsi une méthode simple et rentable d'intégrer la fonction de documentation à votre microscope.



Travaillez avec le logiciel Leica Application Suite (LAS) X pour PC, avec Leica Acquire pour Mac ou téléchargez l'application Leica AirLab App sur iTunes ou dans Google Play Store si vous souhaitez travailler avec des dispositifs mobiles.



SPÉCIFICATIONS

LEICA IC90 E

Temps d'exposition	1 ms à 500 ms
Fréquence d'images Live max.	Image Live sur l'écran de l'ordinateur jusqu'à 35 fps (1024 × 768 pixels) Image Live sur l'écran HDMI jusqu'à 38 fps (1 280 × 760 pixels) Image Live sur l'écran HDMI jusqu'à 20 fps (1 920 × 1 080 pixels)
Formats d'image	2 160 p 3 840 × 2 160 16:9 (capture) 1 080 p 1 920 × 1 080 16:9 (Live et capture) 720 p 1 280 × 720 16:9 (Live et capture) 10 MP 3 648 × 2 736 4:3 (capture) 5 MP 2 592 × 1 944 4:3 (capture) 2.5 MP 1 824 × 1 368 4:3 (capture) 1.9 MP 1 600 × 1 200 4:3 (Live et capture) 0.8 MP 1 024 × 768 4:3 (Live et capture)
Séquence vidéo	Full HD (1 920 × 1 080) et HD Ready (1 280 × 720) MP4 avec 25 fps
Taille de capteur	6.44 mm × 4.6 mm, 1/2.3" CMOS
Taille pixel	1.67 µm × 1.67 µm
Gamme de gain	1× à 20×
Échelle des couleurs	3 × 8 bits (24 bits)
Format d'enregistrement	JPEG / MP4
Logiciels	LAS X 3.0 et plus (Windows 7, Windows 10) LAS 4.9 et plus (Windows 7, Windows 8 / 8.1) LAS Acquire 3.3 et plus (MAC OS X) LAS EZ 3.3 et plus (Windows 7, Windows 8 / 8.1, Windows 10)
Configuration informatique recommandée	Selon le logiciel utilisé

INTERFACES MÉCANIQUES ET OPTIQUES

Mécanique	S'intègre entre le tube et le corps de microscope via la queue d'aronde Leica standard, pas de filetage C supplémentaire ni de tube photographique nécessaire
Répartition de la lumière	Optique 50 % / caméra 50 %
Grossissement vidéo interne	0.5×

INTERFACES

Connecteurs	1 x HDMI de type A (taille réelle) 1 x USB 2.0 de type B 1 x RJ 45 (port Ethernet) 1 x entrée analogique pour commande manuelle/à pédale
Télécommande	Télécommande IR : RC3 (recommandé) ou RC2 (compatible) Télécommande à câble : commande manuelle/à pédale
Panneau mode	2 boutons-poussoirs pour la capture et la sélection du mode 3 LED indiquant le mode de fonctionnement (mode USB, HDMI ou Ethernet)
LED d'affichage d'état	2 couleurs (vert et rouge)
Fente pour carte SD	SDHC jusqu'à 32 Go
Sténopé	Basculer entre la résolution de sortie HDMI

AUTRE

Unité d'alimentation	Via port USB 2.0 (alimentation via l'ordinateur ou l'unité d'alimentation externe)
Puissance	5 V DC / 800 mA 4 W
Température de service	10 °C à 40 °C (50 °F à 104 °F)
Température de stockage	-20 °C à 55 °C (-4 °F à 131 °F)
Humidité relative	10 % à 90 %
Poids	600 g (caméra seulement)

KIT ET ACCESSOIRES POUR LA CAMÉRA



Numéro d'article : 12 730 521

Caméra et kit logiciel

Vous permet de capturer des images sur un PC avec LAS ou LAS X.

Contenu

- > Caméra Leica IC90 E
- > Câble USB, type A-B
- > CD avec logiciel Leica Application Suite (LAS)



Numéro d'article : 12 730 528

Kit autonome (accessoire)

Vous permet de connecter votre Leica IC90 E à un moniteur HDMI et d'enregistrer les images sur une carte SD. Recommandé si vous utilisez la caméra sans PC.

Contenu

- > Câble HDMI, type A-A
- > Télécommande RC3 (n° réf. 10 450 805)
- > Carte SD
- > Unité d'alimentation avec connecteurs internationaux pour US, EU, UK et AU
- > Câble Ethernet



Numéro d'article : 12 730 229

Commande manuelle/à pédale (accessoire)

Vous permet d'utiliser la caméra à distance avec la main ou le pied. Les fonctions suivantes peuvent être programmées : capture d'image, vidéo, balance des blancs et recouvrement. Recommandé si vous avez besoin des deux mains pour manipuler l'échantillon ou si vous travaillez avec un statif à bras mobile ou un statif de sol sensible aux vibrations.

Contenu

- > Commande manuelle/à pédale

